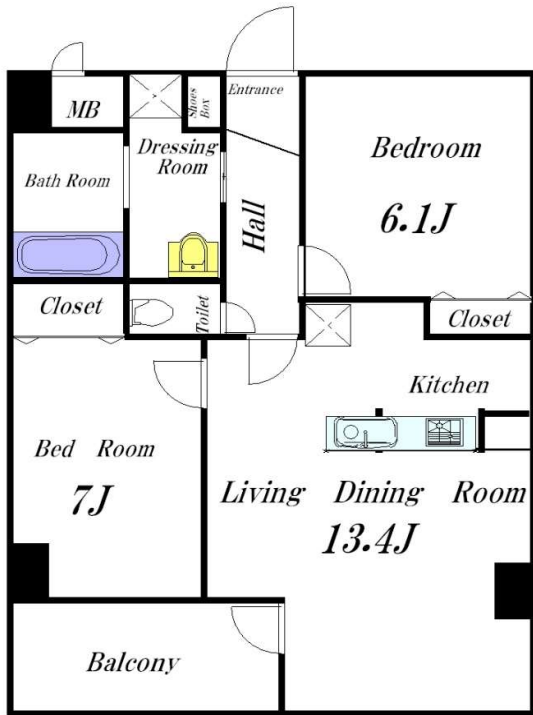


賃貸マンション：SANEI BELLHIRO 201号室

サンエイ ベルヒロ

☆敷金0・礼金2・保証金0☆



事務所・SOHO
ご相談下さい♪♪



※写真は別部屋のものです。
※図面と現況が異なる場合は現況を優先させていただきます。

利用の制限	事務所・SOHO相談可（事務所の場合、保証金3ヶ月・償却1ヶ月（別途消費税等）/店舗不可/法人転貸・杜宅代行相談可/法人契約相談可（法人契約の場合、敷金1ヶ月積み増し、その他杜宅規定相談可）/ペット飼育不可/楽器使用不可/民泊不可/2人入居可/外国籍相談可/海外審査相談可		
駐車場	無	専有部設備	ガスコンロ/フローリング/バス・トイレ別/独立洗面台/エアコン/室内洗濯機置場/クローゼット/バルコニー/TVモニター付きオートロック
バイク置場	無	共用部設備	オートロック/宅配ボックス/EV
駐輪場	有/1台目無料、2台目2年分2,400円（契約時一括払い） チャイルドシート付自転車：月額100円（契約時2年分一括払い）	回線設備	地上デジタル/インターネット個別契約
		公共設備	電気：東京電力 水道：公営 ガス：都市ガス 排水：公共下水

アクセス	丸の内線[四谷三丁目駅]徒歩5分
	南北線[四谷駅]徒歩8分
	中央線[四谷駅]徒歩8分
《賃料》	
215,000円	
◆ 管理費	10,000円
《契約時費用》	
◆ 敷金	なし(法人契約1ヶ月)
◆ 礼金	2ヶ月
◆ 保証金	なし
《物件概要》	
◆ 所在地	〒160-0008 新宿区四谷三栄町11-44
◇ 構造	鉄筋コンクリート造
◆ 階数	4階建 2階部分
◇ 築年数	2003年8月
◆ 間取り	2LDK(60.09㎡)
◇ 契約期間	普通借家 2年間
◆ 更新料	新賃料1ヶ月
◇ 更新手数料	11,000円(税込)
◆ 退去日	4月30日予定
※鍵設置の関係で内見可否はお問い合わせください	
◇ 入居可能日	5月下旬予定
◆ 解約予告	2ヶ月前
《保証会社》※利用必須	
◆ 全保連	賃料等総額の50%～(1年毎12,000円)
◇ ルームバンクインシュア	賃料等総額の80%～(月々1,500円)
※別途口座引き落とし手数料330円(税込)	
《備考・その他諸費用(必須)》	
◆ 契約事務手数料	5,500円(税込)(契約時)
◇ 火災保険+24時間サポート(登録料無料)	ヴァリエンテあんしんサポートクラブ月々1,700円※必須
◆ 短期解約違約金有	1年半未満賃料の1ヶ月分
◇ 鍵は2本渡し	
◆ 複製する場合1本3,300円(税込)	
◇ 退去前のお部屋は先行契約	
◆	
《退去時費用(必須)》※契約時は不要	
◆ クリーニング費用	88,000円(税込)～
◇ 鍵交換費用	23,100円(税込)
◆ エアコン内部洗浄費用	16,500円(税込)/1台


 〒150-0001 東京都渋谷区神宮前1-8-8 COXY188ビル6階
株式会社ヴァリエンテバルコ 賃貸部
 東京都知事(4)第84142号
 (公社)全国宅地建物取引業保証協会会員
 (公社)東京都宅地建物取引業保証協会会員
 TEL: 03-3470-2137 FAX: 03-3470-2138

物確・内見・入居申込は
 「リアルタイム」Web受付




■手数料

貸主	借主	100%
元付	客付	100%

■取引形態 ■情報公開日

貸主 2024.2.27

★ネット掲載全てOK(確認不要) ★諸条件、属性、なんでもご相談ください。 ★退去後、鍵は現地対応予定です。 ★賃貸日は原則申込から2週間以内となります。