

# 分譲賃貸マンション

## サンファミール船橋

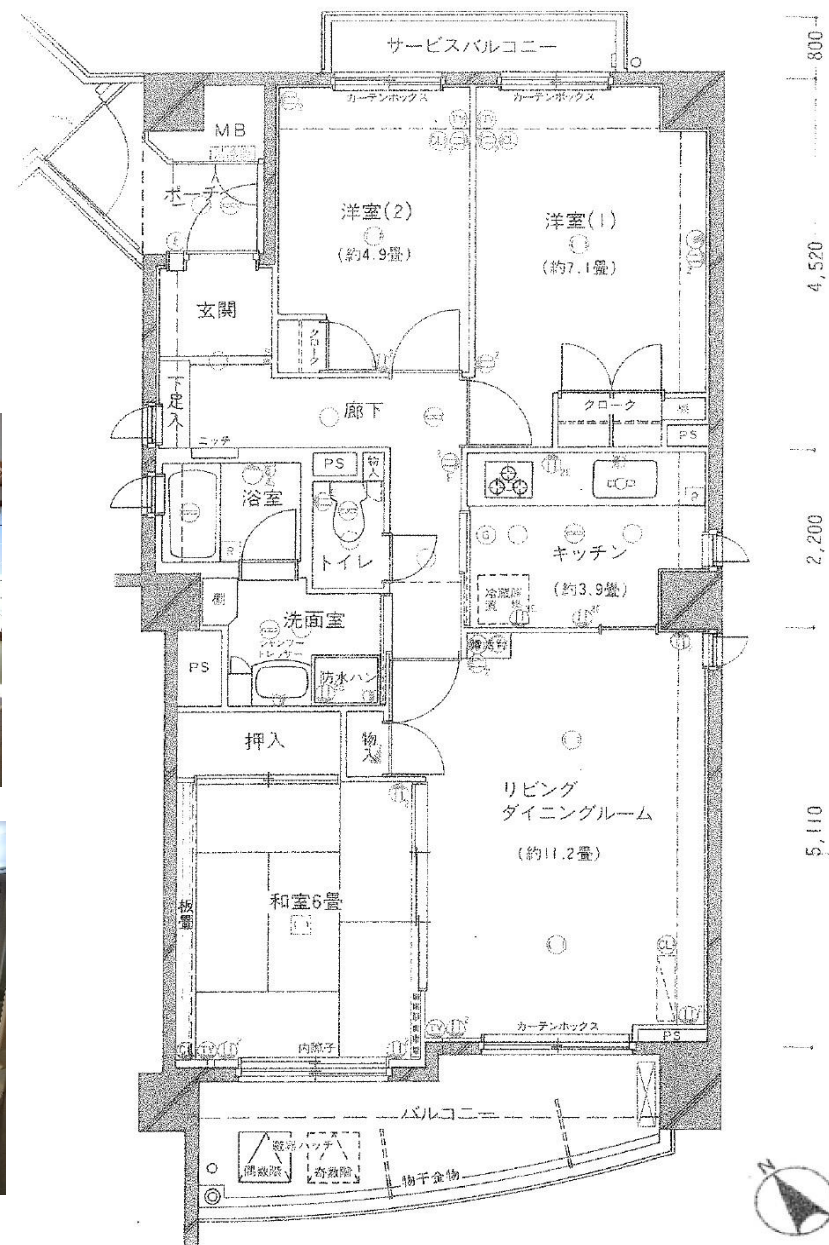
### 【物件概要】

所在地:千葉県船橋市南本町15-10  
 交通:JR総武本線「船橋」駅 徒歩13分・京成船橋:徒歩12分・海神陸橋下バス停3分(西船橋駅まで20分)  
 建物名:サンファミール船橋(短期貸し相談可能)  
 部屋番号:6階(部屋番号は貸主の希望により非表示にてお願いします)  
 築年月:1995年2月(平成7年2月)  
 構造:鉄筋コンクリート陸屋根 9階建て6階部分  
 総戸数:87戸  
 間取:3LDK  
 (洋室4.9帖・洋室7.1帖・和室6帖・LDK15.1帖)  
 専有面積:75.13㎡  
 バルコニー:11.57㎡(サービスバルコニー含む) 南西向き  
 玄関ポーチ:3.46㎡  
 共用設備:EV・宅配ボックス・メールボックス・駐車場(空有:13,000円)・駐輪場(1台につき500円)

### 【募集条件】

賃料:115,000円(応相談)・管理費:0円(2020年3月16日5,000円減額済)  
 礼金:1ヶ月 敷金:1ヶ月  
 契約期間:定期借家契約(2022年8月末日まで 再契約なし)  
 仲介手数料:1ヶ月  
 保証会社加入必須(全保連・契約期間が2年以上の為、保証料変動あり)  
 入居時期:即可能・現空(内見可能、近隣鍵取り)  
 家財保険:15,000円(2年間)  
 退去時:クリーニング費用85,000円(税別)  
 故意過失が著しい場合は別途追加料金あり  
 エアコン洗浄費1台につき9,000円(税別)  
 備考:ペット不可・喫煙者不可・外国籍不可  
 小学校学区:南本町小学校(約600m)中学校学区:湊中学校(約1420m)  
 スーパー:東武ストア(約100m)・千鳥保育園(東武ストア隣)

- ◆分譲マンション◆クロス張替やルームクリーニング中!◆オートロック
- ◆広々キッチンスペース!3口ガスコンロ◆独立洗面台
- ◆オートバス(追焚機能付)◆バルコニー◆角部屋◆スーパー至近



### 【設備/条件】

分譲賃貸、ペット不可、保証人不要、バス・トイレ別、シャワートイレ、オートバス(追焚機能付)、室内洗濯機置場、オートロック(ICタッチキー)、TVドアホン、インターネット光(別途契約)、宅配ボックス、駐輪場、駐車場(空有:1台確保中)、管理人日勤管理



東京都知事免許(4)第84142号

(株)ヴァリエンテバルコ

<賃貸・売買事業部>

☆物件確認はホームページの「業者様向け」

物件一覧からご確認ください。

☆申込書はホームページから印刷をお願いします。

<https://www.valiente.co.jp/>

<FAX>  
03-3470-2138  
<TEL>  
03-3470-2137

手数料率	媒介		
	貸主	借主	100%
	元付	客付	100%

スーモ以外ネット掲載可 確認不要 短期貸し相談可能 担当:佐藤

