

# 新築 apartment

『ROW HOUSE 南阿佐ヶ谷』

## 物件概要

所在地/東京都杉並区成田東五丁目31番14号  
 築年月日/平成26年6月竣工  
 構造/木造スレート葺造地上2階建  
 入居可能日/5月中旬(4/30退去予定)  
 募集条件/敷金1ヶ月礼金1ヶ月  
 町内会費150円

101号室→18,66㎡

- 設備
- \*バス・トイレ別 \*浴室換気暖房乾燥機
  - \*フローリング \*クローゼット
  - \*2口ガスコンロ \*エアコン \*室内洗濯機置場
  - \*独立洗面台
  - \*TVモニター付インターフォン

備考

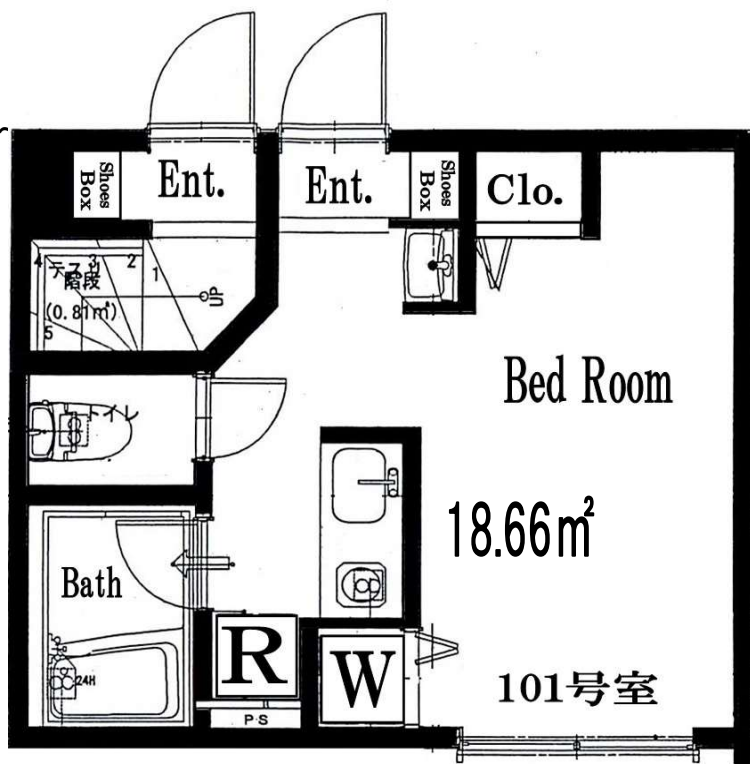
保証会社(必須)初回保証料賃料等総額の50%  
 GTN利用時:初回保証料賃料総額の75%~  
 各、更新料11,000円(税込)/年  
 契約事務手数料→5,500円(税込)  
 24時間サポート→13,200円(税込)  
 火災保険料(2年間)→15,000円  
 退去時:鍵交換費用→23,100円(税込)  
 ルームクリーニング費用→49,500円~(税込)  
 エアコン内部清掃費用→16,500円(税込)

全戸南向き!

JR中央本線  
 南阿佐ヶ谷駅徒歩5分!  
 阿佐ヶ谷駅徒歩11分!!  
 荻窪駅徒歩16分!!

101号室 賃料 73,000円

管理費/5,000円



※写真は別部屋のものです。  
 ※現況と図面が異なる場合は現況有姿とします。



東京都知事免許(4)第84142号 東京都渋谷区神宮前一丁目8番8号

株式会社

ヴァリエントバルコ

(公社)全国宅地建物取引業保証協会会員(公社)東京都宅地建物取引業保証協会会員

TEL:03-6721-1628 <賃貸・売買事業部>

FAX:03-3470-2138

■取引態様

専任

■手数料

手数料負担の割合	貸主	%	借主	100%
手数料配分の割合	元付	%	客付	100%

☆ネット掲載全てOK! 確認不要です☆ ☆内覧方法☆現地対応です!