

# 高級賃貸マンション

## アルテシモ フォンテ ARTESSIMO FONTE

所在地/東京都墨田区向島2-12-8

構造/RC造地上12階建て

築年数/平成20年5月

礼金0ヶ月・敷金0ヶ月・保証金1ヶ月(入居時償却) ※保証金は礼金2ヶ月プラン利用時は不要

管理費/月額9,800円・インターネット料 月額3,000円(必須)

契約期間/普通2年・更新料/新賃料の1ヶ月分

ペット飼育/小型犬・猫どちらか1匹まで(敷金1ヶ月追加)

外国籍可能(GTN75%)1年毎1万円+敷金5万円追加(口座自動引落297円)

保証会社必須(大手法人不要)全保連50%・1年毎1万円(自動口座引落330円)

【初期費用】24時間サポート料12,000円・事務手数料5,000円・家財保険15,000円

【解約時】クリーニング35,000円・鍵交換21,000円・エアコン洗浄9,000円

※家財保険以外は別途消費税

駐輪場1台無料・原付1,500円/月

駐車場25,000円/月(長4200・幅2200)

バイク(区画内に止まればサイズ不問)

2,000円/月(空状況 随時要確認)

※先行申込不可

※先行契約可能(退去から2週間以内の賃料発生)

礼金2ヶ月プラン追加!  
長く住まれる方は断然お得!!

礼金0! 敷金0!  
礼金2プランで賃料大幅ダウン!!



クレジットカード払い可能



※初期費用をカードで支払う場合はアイシンクレント(保証会社)の利用必須  
※初期費用合計額の3.24%が決済手数料でかかります。  
※保証料は初回保証料なしの場合、月額賃料等総合計金額に4.25%が毎月かかります。  
※保証料の初回保証料50%の場合、月額賃料等総合計金額に2.6%が毎月かかります。

※カードご利用の場合は申込時に申告下さい



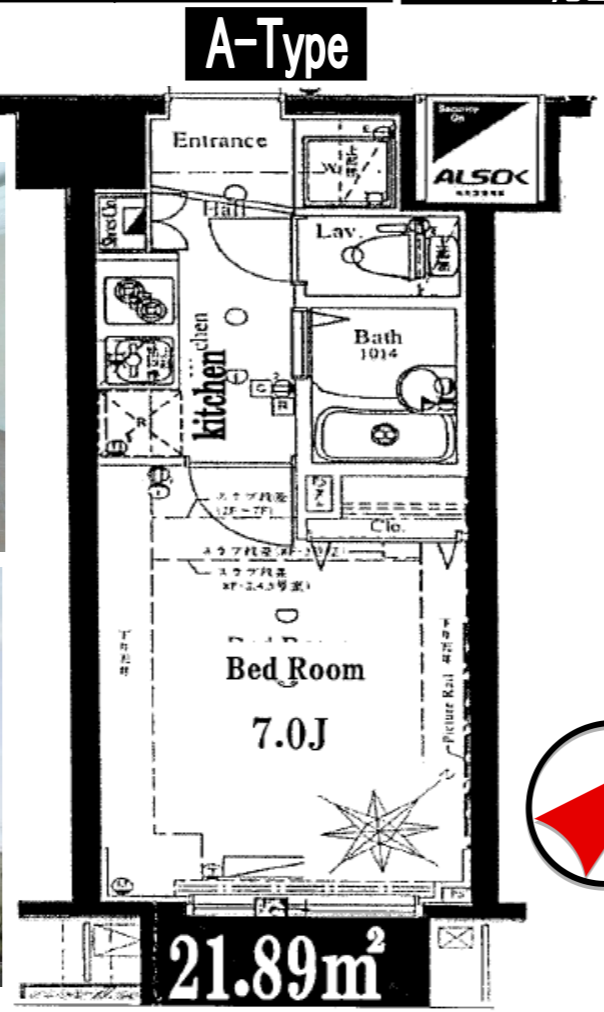
- \*インターネット \*地デジ対応
- \*シャワートイレ \*浴室換気乾燥機 \*2ロガスキッチン
- \*エアコン \*クローゼット \*フローリング \*宅配BOX \*メールBOX
- \*バス・トイレ別 \*BS・CS・CATV・MMコンセント
- \*カラーモニター付インターホン \*オートロック \*PRシリンダーキー
- \*窓ガラス用防犯フィルム \*防犯カメラ付エレベーター
- \*24時間オンラインセキュリティ(ALSOK)
- \*駐輪場・バイク置場・駐車場

- ◆半蔵門線・浅草線「押上」駅8分
- ◆東武伊勢崎線「業平橋」駅10分
- ◆自転車で錦糸町まで8分!!・浅草まで5分!!

9F~12F非賃貸

604号室(A-type)10月19日退去予定 保証金1ヶ月(入居時償却)プラン→77,800円 礼金2ヶ月プラン→72,800円

601号室(B-type)10月10日退去予定 保証金1ヶ月(入居時償却)プラン→79,300円 礼金2ヶ月プラン→74,300円



8F	806-D	805-A	804-A	803-A	802-A	801-B
	済	済	済	済	済	済
7F	706-D	705-A	704-A	703-A	702-A	701-B
	済	済	済	済	済	済
6F	606-C	605-A	604-A	603-A	602-A	601-B
	済	済	7.78	済	済	7.93
5F	506-C	505-A	504-A	503-A	502-A	501-B
	済	済	済	済	済	済
4F	406-C	405-A	404-A	403-A	402-A	401-B
	済	済	済	済	済	済
3F	306-C	305-A	304-A	303-A	302-A	301-B
	済	済	済	済	済	済
2F	206-C	205-A	204-A	203-A	202-A	201-B
	済	済	済	済	済	済
1F	駐輪場		エントランス		駐車場・バイク置場	

VALIENTE BARCO (株)ヴァリエントバルコ 東京都知事免許(4)第84142号 ☆物件確認はホームページの「業者様向け」物件一覧からご確認ください。  
 (公社)全国宅建物取引業保証協会会員 (公社)東京宅建物取引業保証協会会員  
 手数代理 借主 100% 客付 100%  
 電話 03-3470-2138 FAX 03-3470-2137  
 URL https://www.valiente.co.jp/

物件確認は弊社HPの業者様向けページよりご確認下さい ネット掲載全て可能(確認不要) 内見:弊社HPよりお手配下さい 担当:佐藤