

スーパー至近 買物便利!!

# プラーズすすき野

## 礼金 無 敷金 無

### □□物件概要□□

所在：神奈川県横浜市青葉区すすき野三丁目7番7

構造：鉄骨造 陸屋根 4階建 3階部分

築年数：昭和61年1月

入居時期：2020年11月中旬予定

専有面積：16.00㎡

### □□交通□□

東急田園都市線「あざみ野」駅

バス8分「すすき野団地」停 徒歩4分

### □□設備 物件特徴□□

エアコン、室内洗濯機置場

バス・トイレ別、ガスコンロ設置可

### □□賃貸条件□□

礼金 0 敷金 0 契約期間 2年間 (更新可)

必須：保証会社加入：全保連 賃料50%～更新1万円

家財保険 (日本共済株式会社 2年間 15,000円)

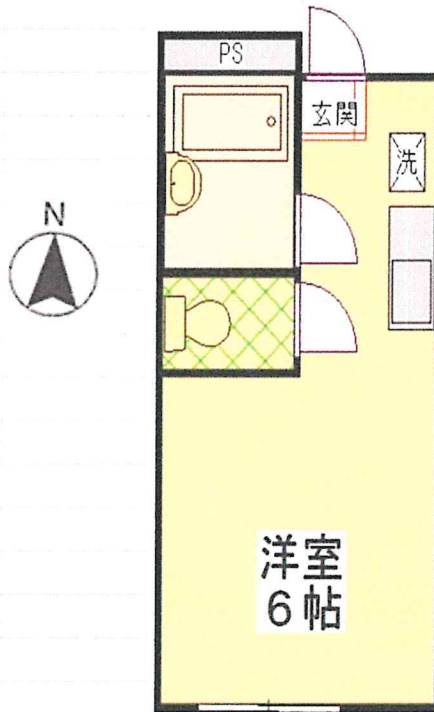
ペット飼育不可 自転車・バイク(原付含)駐輪不可

ルームクリーニング代 (退去時 税別35,000円～)

エアコン洗浄代 (退去時 税別9,000円)

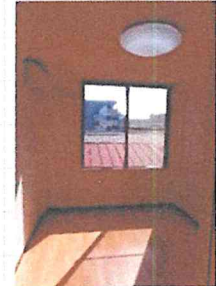
鍵設備維持費 (退去時 税別5,000円)

専有面積 16.00㎡(4.84坪)



東急田園都市線【あざみ野】駅

バス8分「すすき野団地」停 徒歩4分



### ★ライフインフォメーション★

フィットケアデポ 北すすき野店 徒歩1分

TESCO 青葉すすき野店 徒歩3分

ミニストップ虹ヶ丘店 徒歩3分

### 302号室

【賃料】	【共益費】
35,000円	5,000円

<現況と異なる場合、現況を優先します>



東京都知事免許(4)第84142号

株式会社

ヴァリエンテ バルコ

(社)東京都宅地建物取引業保証協会会員(社)東京都宅地建物取引業協会会員

東京都渋谷区神宮前1丁目8番8号

TEL. 03(3470)2137(代)

FAX. 03(3470)2138

■手数料

手数料負担の割合	貸主	%	借主	100%
手数料配分の割合	元付	%	客付	100%