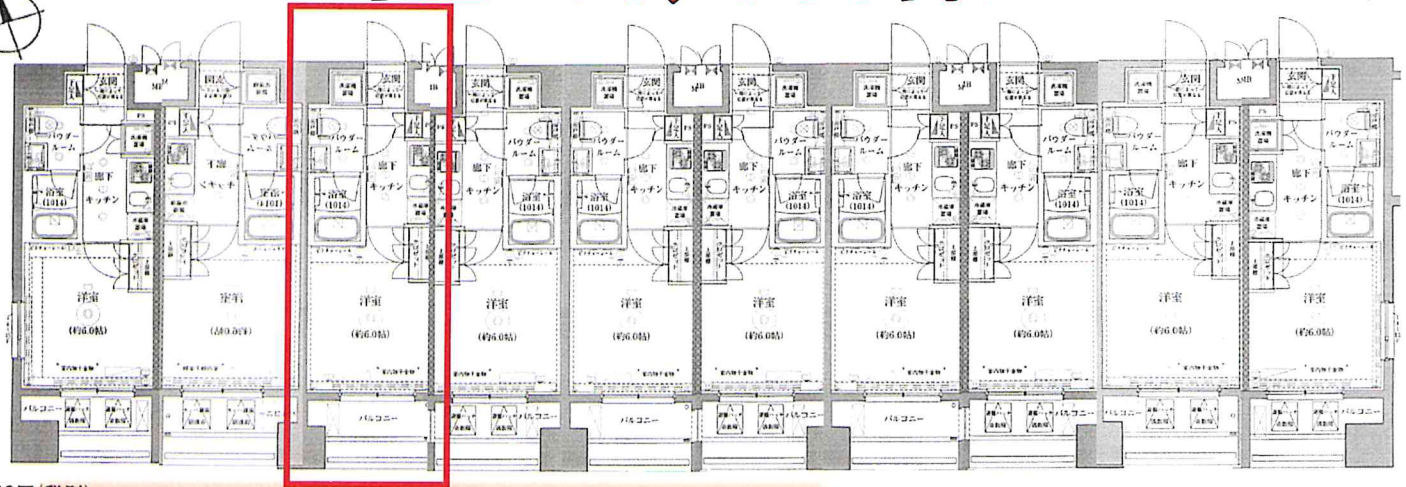


賃貸マンション

Rising Place 川崎

808号室 69,800円 (B2タイプ 21.23㎡)



費用	●敷金	なし(事務所利用のみ、+1ヶ月)
	●礼金	2ヶ月
物件概要	●管理費	12,000円
	●インターネット使用料(必須)	2,800円
	●所在地	〒210-0003 川崎市川崎区堀之内町10-1
	●間取り	1K(全居室 洋室約5帖)
	●専有面積	A1・A2 22.32㎡ / B1・B2・B3 21.23㎡
	●構造	RC造地上15階建
	●総戸数	140戸
	●完成年月	2016/3/11 竣工
	●入居可能日	2月上旬予定
	●ペット飼育	敷金+1ヶ月で可◎
備考	●更新料	新賃料+1万円(税別)
	●保証会社加入料(必須)	賃料総額50%~ 毎年更新1万円
	●23時間サポート料	12,000円(税別)
	●契約事務手数料	5,000円(税別)
	●火災保険料(1年間)	15,000円
	●鍵交換(希望者)	21,000円~(税別)

※退去時:クリーニング費用45,000円~(税別)、エアコン内部洗浄費用15,000円(税別)

※保証会社GTN利用時 75%~ +敷金5万円

- 駐車場:20,000円/月 16台分有り(敷1・保証人必須)
- 駐輪場:300円/月 (70台分有り)
- バイク置き場:(14台分有り)



120cc未満:2,500円/月
400cc未満:5,000円/月
400cc以上:8,000円/月
1000cc以上:敷2・保証人必須

【共用部は下記管理会社へお問合せ下さい】

(株)トラスト建物管理 TEL:03-5542-5370
料金・空き随時要確認下さいませ。(部屋の契約とは別となります)

【物件設備】

*バス・トイレ別*システムキッチン*2口コンロ*室内洗濯機置き場*エアコン*室内冷蔵庫置き場*独立洗面台*クローゼット
*オートロック*ガス給湯器*バルコニー*浴室内シャワー付
*フローリング(2重床)*防犯カメラ*TVモニター付きインターホン
*シューズBOX*24時間浴室換気乾燥機*照明器具*地デジアンテナ BS/CS 110° *宅配BOX*SOHO利用OK*ペット

※賃発日はお申込日より、2週間以内でお願い致します。

【アクセス】

京浜急行電鉄「京急川崎」駅より徒歩8分！
東海道本線・南武線「川崎」駅より徒歩10分！
京急大師線「港町」駅より徒歩9分！

※現況と異なる場合は現況を優先します



東京都知事免許(4)第84142号

(株)ヴァリエントバルコ

<賃貸・売買事業部>

(公社)全国宅地建物取引業保証協会会員
(公社)東京宅地建物取引業保証協会会員

☆物件確認はホームページの「業者様向け」

物件一覧からご確認ください。

☆申込書はホームページから印刷をお願いします。

<https://www.valiente.co.jp>

<FAX>
03-3470-2138
<TEL>
03-3470-2137

代理

取引形態	貸主		
手数料率	貸主	借主	100%
	元付	客付	100%