

# 分譲賃貸

# 中銀門前仲町マンション 601号

～ちゅうぎんもんぜんなかちょう～

601号室 (A type)

賃料: 85,000円

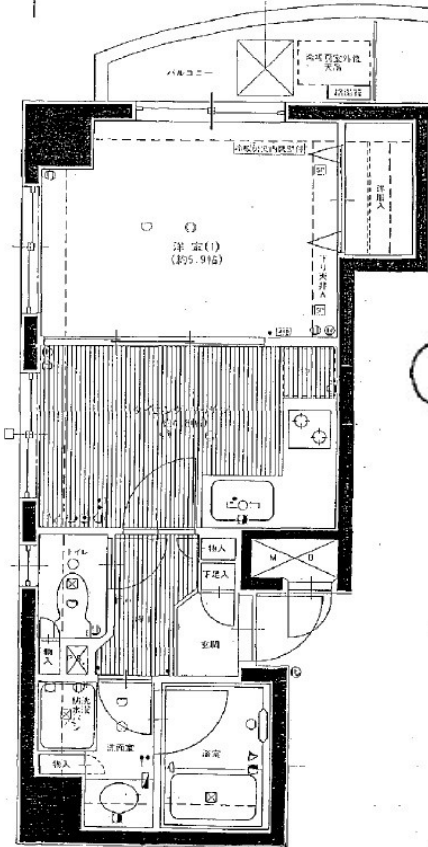
東西線「門前仲町」駅 徒歩6分

住居用条件	
●敷金	1ヶ月
●礼金	1ヶ月
●保証金	なし
●管理費	9,000円
●所在地	東京都江東区深川2-12-4
●間取り	1DK
●専有面積	28.33㎡
●構造	SRC造地上12階建
●築年月	1990年9月
●入居可能日	4月下旬(4/10退去予定)
～入居時～	
●保証会社加入料(必須)	全保連 賃料総額50%～
●24時間サポート料	13,200円(税込)
●契約事務手数料	5,500円(税込)
●火災保険料(2年間)	15,000円

※退去時:クリーニング費用60,000円(税別)、  
鍵交換費用21,000円(税別)、エアコン洗浄費用15,000円(税別)  
※鍵は1本渡しになります。(複製代3,000円+税)  
※全保連(初回賃料総額50%～)1年毎更新時10,000円  
※GTN利用の場合(初回賃料総額75%～)1年毎更新時10,000円

### ★設備★

- ・オートロック ・都市ガス
- ・システムキッチン(2口ガスコンロ)
- ・独立洗面所 ・追い炊き機能 ・エア



### ★周辺環境★

- ・ファミリーマート江東冬木店 徒歩1分
- ・まいばすけっと深川2丁目店 徒歩2分
- ・深川公園 徒歩6分
- ・ホームセンターコーナン 徒歩8分

\* 図面と現況に相違がある場合は現況優先と致します。



東京都知事免許(4)第84142号

(株)ヴァリエントバルコ

★物件確認はホームページの「業者様向け」

物件一覧からご確認ください。

<賃貸・売買事業部>

★申込書はホームページから印刷をお願いします。<FAX> 03-3470-2138

https://www.valiente.co.jp/

<TEL> 03-3470-2137

(公社)全国宅地建物取引業保証协会会员  
(公社)東京宅地建物取引業保証协会会员

取引形態	貸主		
手数料率	貸主	借主	100%
	元付	客付	100%

★ネット掲載:全て可能!! 確認不要です ★属性等なんでもご相談下さい♪ ★退去前は先行契約のみ ※賃発は申込から2週間以内にお願ひ致します。